



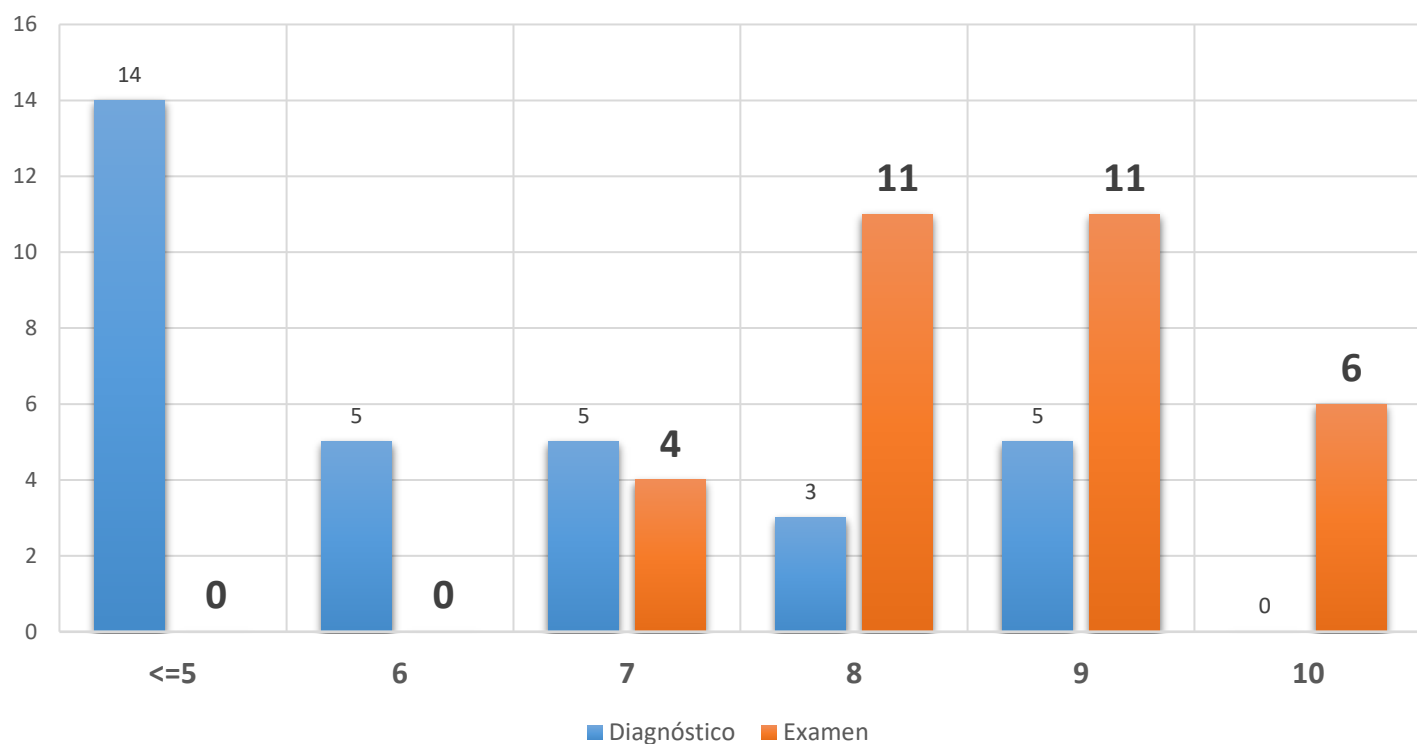
## Esc. Prim. Leo Sandoval - 6ºB

*(Resultados preliminares de la intervención de 5 semanas con CMM)*

No Alumno	Diagnóstico	Evaluación	Progreso	Progreso %
20	2	7.5	5.5	375%
32	3	8	5	267%
14	3	7.5	4.5	250%
18	4	7.5	3.5	188%
4	5	9	4	180%
11	5	9	4	180%
23	5	9	4	180%
15	5	8	3	160%
16	5	8	3	160%
17	5	8	3	160%
21	5	8	3	160%
25	5	8	3	160%
27	5	8	3	160%
30	6	9	3	150%
1	7	10	3	143%
12	7	10	3	143%
10	6	8.5	2.5	142%
5	5	7	2	140%
2	7	9.5	2.5	136%
29	7	9.5	2.5	136%
3	6	8	2	133%
13	6	8	2	133%
26	6	8	2	133%
28	7	9	2	129%
8	8	10	2	125%
9	8	9.5	1.5	119%
24	8	9	1	113%
7	9	10	1	111%
19	9	10	1	111%
6	9	9.5	0.5	106%
22	9	9.5	0.5	106%
31	9.5	10	0.5	105%
<b>Promedio</b>	<b>6.3</b>	<b>9.0</b>	<b>2.7</b>	<b>142%</b>

## Esc. Prim. Leo Sandoval (Hillo) - 6° "B"

### Resultados de Calificaciones



La intervención fue de 5 semanas, con duración de 15 a 20 minutos, 2 o 3 veces a la semana.



TODOS los alumnos obtuvieron una mejor calificación con respecto a su examen diagnóstico.



En el examen, ninguno de los alumnos obtuvo calificación de 6 o menor.

#### Cuadro Resumen

Rango Calif	Diagnóstico	Examen
<=5	14	0
6	5	0
7	5	4
8	3	11
9	5	11
10	0	6
<b>Alumnos</b>	<b>32</b>	<b>32</b>